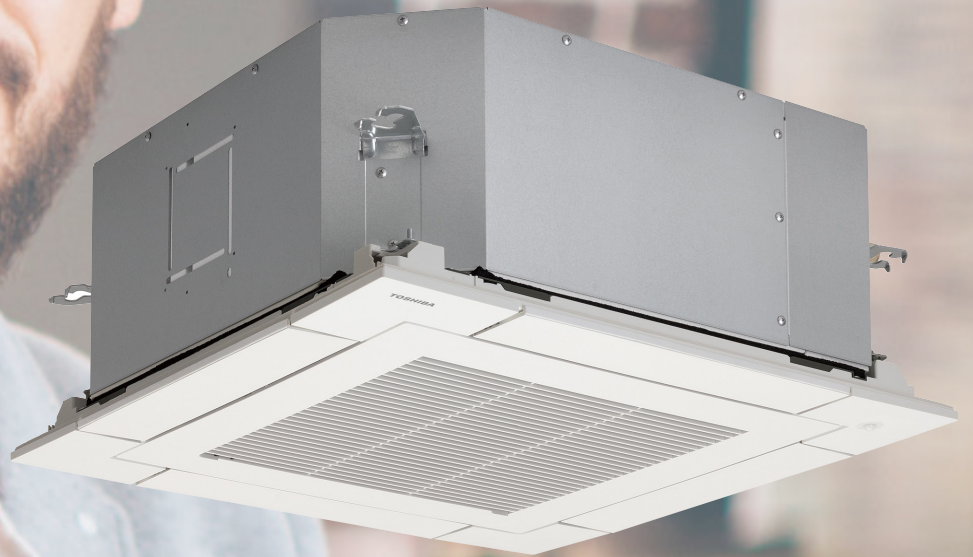


**TOSHIBA**



# **RAV-MUT**

Compact cassettemodel airconditioner





# DESIGN ONTMOET INNOVATIE.

TOSHIBA's compact cassettemodel RAV-MUT is ontworpen voor de zakelijke omgeving en combineert TOSHIBA's deskundigheid op het gebied van design en constructie met het nauwkeurig regelen van een comfortabel binnenklimaat. Bovendien heeft MUT-serie precies de juiste afmetingen voor inbouw in een 60 x 60 systeemplafond.

## Elegant geïntegreerd en een optimaal klimaat

De RAV-MUT compact cassette heeft een strak en tijdloos uiterlijk met volledig afsluitbare lamellen, passend bij elke interieurstijl. Met een bijzonder bescheiden inbouwhoogte van slechts 256 mm en gelijke afmetingen voor alle vermogensklassen kan deze airconditioner praktisch altijd worden toegepast, ook als er maar weinig ruimte boven het plafond aanwezig is. Idealiter centraal in de ruimte geplaatst maar waar dan ook, de RAV-MUT zorgt voor een geoptimaliseerde luchtverdeling doordat de lamellen individueel instelbaar zijn. Kortom; een airconditioner die zich voor vele toepassingen leent.

Dankzij zijn compacte afmetingen en veelzijdigheid is de RAV-MUT een graag geziene gast in horecagelegenheden, winkels en andere

openbare ruimten. En met zijn hoge rendementen in zowel de koel- als verwarmingsstand is de MUT ook nog eens een voordelige oplossing om uw binnenklimaat optimaal te houden wat het verblijf voor uw gasten heel aangenaam maakt.

## Slimme bediening

De RAV-MUT wordt standaard geleverd met een vaste afstandsbediening met uitgebreide mogelijkheden. Maar voor wie afwijkende wensen of specifieke eisen heeft zijn er meerdere, optionele, oplossingen. Een draadloze infraroodbediening is mogelijk waarbij een ontvanger in het rooster wordt gemonteerd. Tevens is het mogelijk de airconditioner te bedienen met een smartphone of tablet via een wifi

# Eenvoud in installatie

## Compacte afmetingen

## Hoge rendementen

DIGITAL INVERTER

SUPER  
DIGITAL INVERTER

De RAV-MUT cassettemodellen worden naar behoefte gecombineerd met een Digital of Super Digital RAV buitendeel. Door de ruime beschikbaarheid aan vermogens kan deze combinatie vrijwel elke toepassing aan.

### DIGITAL INVERTER

Zeer complete range uiterst compacte en lichtgewicht DI buitendelen om toe te passen in elk project. Van één enkele ruimte tot een winkeloppervlak van 200 m<sup>2</sup>.

### HOGE RENDEMENTEN

Vrijwel elke combinatie is voorzien van een energielabel A of hoger. Geavanceerde technologie zorgt voor zeer efficiënte werking.

### FLEXIBELE INSTALLATIE

Buitendelen die zich kenmerken in flexibiliteit in installatie door vele mogelijkheden in configuratie en opstelling. Onderhoud is en blijft eenvoudig.

### SUPER DIGITAL INVERTER

Met hun riante leidinglengten en installatiehoogten, *state-of-the-art* technologie, en hoge rendementen kan aan vrijwel elke projecteis voldaan worden met de SDI buitendelen.



verbinding\*. Daarnaast kan dit model uitgerust worden met een aanwezigheidsensor\* die ervoor zorgt dat de airconditioner zelf uitschakelt als er gedurende een bepaalde periode niemand aanwezig is in de ruimte. Dat voorkomt energieverspilling.

Bij airconditioning denkt u waarschijnlijk al snel aan koelen. Echter, de RAV-MUT kan ook uitstekend verwarmen! Ook in de verwarmingsstand gaan alle modellen van TOSHIBA uiterst spaarzaam om met energie. Zo zuinig zelfs dat zij veel minder energie verbruiken dan een HR-ketel op gas.

### Energiebesparingen

Dat airconditioners energie verbruiken spreekt voor zich. Daarom spreekt het voor TOSHIBA voor zich om airconditioners te ontwerpen en produceren met een minimale negatieve invloed op de wereld om ons heen. Het productieproces, de materiaalkeuze en de werking voldoen aan de strengste eisen.

Zowel in verwarmings- als in koelbedrijf springt elke TOSHIBA airconditioner efficiënt om met energie. Onder andere de inverter-techniek, de toegepaste DC-ventilator motoren en de optionele aanwezigheids-sensor in het paneel dragen hieraan bij. TOSHIBA speelt al sinds jaar en dag een leidende rol in het verbeteren, innoveren en toepassen van deze technieken.

\*optioneel

**INVERTERTECHNIEK** Zorgt ervoor dat het systeem tijdens het opstarten snel de gewenste temperatuur bereikt. Houdt de temperatuur voortdurend in de gaten en stelt indien nodig bij. Daardoor wordt precies het vermogen geleverd dat daadwerkelijk nodig is en dat bespaart veel energie ten opzichte van systemen die steeds aan en uit gaan.

# TOSHIBA

## Wereldwijd één van de meest toonaangevende producenten van airconditioners en warmtepompen

Met een productie van ca. 4 miljoen eenheden per jaar behoort TOSHIBA tot de grootste airconditioning- en warmtepompproducenten ter wereld. Het Japanse moederconcern heeft met

betrekking tot elektronica componenten een reputatie hoog te houden en het is daarom vanzelfsprekend dat TOSHIBA klimaat-systemen met de laatste snufjes op dit gebied zijn uitgerust. De continue innovaties met veel eigen uitvindingen en patenten zoals de over het gehele programma beschikbare Hybride Inverter techniek, hebben er in belangrijke mate toe bijgedragen dat de TOSHIBA airconditioners tot de meest energiezuinige en de absolute topklasse worden gerekend. De vele tientallen miljoenen gebruikers ervaren dagelijks het weldadige comfort van hun TOSHIBA klimaatstelsel.

KLEUR VERGELIJKBAAR MET RAL9003



# RAV-MUT Specificaties

Tevens leverbaar in twin-uitvoering waarbij tot twee binnendelen in dezelfde ruimte met één bediening geregeld kunnen worden.

	DIGITAL INVERTER			SUPER DIGITAL INVERTER	
	BINNENDEEL BUITENDEEL	RAV-RM301MUT RAV-GM301ATP	RAV-RM401MUT RAV-GM401ATP	RAV-RM561MUT RAV-GP561ATP	
<b>●</b> Koelvermogen <b>●</b> Energielabel koelen		<b>● 2,5 kW</b>	<b>● 3,6 kW</b>	<b>● 5 kW</b>	
		<b>● A+</b>	<b>● A+</b>	<b>● A+</b>	
<b>●</b> Verwarmingsvermogen <b>●</b> Energielabel verwarmen		<b>● 3,4 kW</b>	<b>● 4 kW</b>	<b>● 5,6 kW</b>	
		<b>● A++</b>	<b>● A+</b>	<b>● A+</b>	
<b>BINNEN</b> Luchthoeveelheid koelen (L-H), 3 stappen Geluidsdrukkniveau (L-M-H*) Afmetingen (H x B x D) Afmeting rooster (H x B x D) Gewicht (inclusief rooster)		440 - 640 m³/h 30-36-38 dB(A) 256 x 575 x 575 mm 12 x 620 x 620 mm 17,5 kg	468 - 660 m³/h 32-36-41 dB(A) 256 x 575 x 575 mm 12 x 620 x 620 mm 17,5 kg	546 - 798 m³/h 35-39-44 dB(A) 256 x 575 x 575 mm 12 x 620 x 620 mm 17,5 kg	
	<b>BUITEN</b> Geluidsdrukkniveau koelen/verwarmen Afmetingen (H x B x D) Gewicht		<b>● 38 / ● 39 dB(A)</b> 550 x 780 x 290 mm 29 kg	<b>● 41 / ● 42 dB(A)</b> 550 x 780 x 290 mm 34 kg	<b>● 38 / ● 40 dB(A)</b> 630 x 799 x 299 mm 45 kg

Uw TOSHIBA vakinstallateur



TOSHIBA-AIRCO.COM



\*L-Laag M-Midden H-Hoog